

# UNIBLACK 1

## Корректор цвета для черного гранита

### Описание

Мы предлагаем использовать UNIBLACK 1 для устранения дефектов черных гранитов таких, как Black Zimbabwe, Black Africa, Black Impala и аналогичных материалов. Применение UNIBLACK 1 приводит к затемнению поверхности материала, делает его черным и более однородным. Быстро сохнет.

### Инструкция по использованию

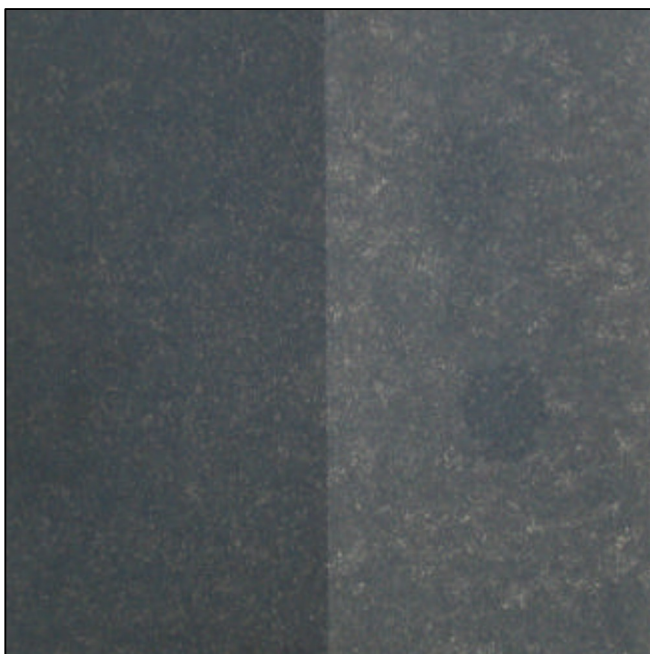


Наилучшие результаты достигаются следуя ниже приведенной инструкции:  
Материал должен быть отполирован до зерна 400-800.  
После следует тщательно просушить материал, используя печь или оставив его на улице в течение двух дней, чтобы влага, оставшаяся после полировки полностью испарилась.  
UNIBLACK 1 наносится вручную или с помощью автоматической линии.  
Будет лучше, если покрытие будет нанесено с некоторым избытком.  
После нанесения, продукт сохнет в течение, по крайней мере, 12 часов.  
Использование печи или теплый климатом может привести к ускорению процесса сушки.  
После высыхания покрытия, материал должен быть отполирован последними 2-3 номерами полировального инструмента.  
Наличие воды, пыли или грязи может повлиять на результат в отношении однородности поверхности.  
**ВАЖНО: когда поверхность обрабатывается впервые, мы рекомендуем протестировать UNIBLACK 1 на небольшом участке материала.**  
**После использования, держите банку плотно закрытой.**

## Техническая информация

ПЛОТНОСТЬ при 25 °С г / мл: 0,80  
ВНЕШНИЙ ВИД: жидкость черного цвета  
ЦВЕТ: черный  
РАСХОД: как правило, 1 литр пропитки позволяет обработать 20-30 квадратных метров материала. Расход во многом зависит от пористости материала.

## Эффект после применения



### Срок годности

Срок хранения продукции 2 года при 18-25°C. Ее необходимо хранить как можно дальше от источников тепла, уберечь от влажности и солнца.

### Правила безопасности

UNIBLACK 1 является химической продукцией. Пожалуйста, прочтите паспорт безопасности перед использованием и инструкцию на этикетке банок / бочек

### Возможная упаковка

0.250 л, 1 л, 5 л, 10 л, 20 л.